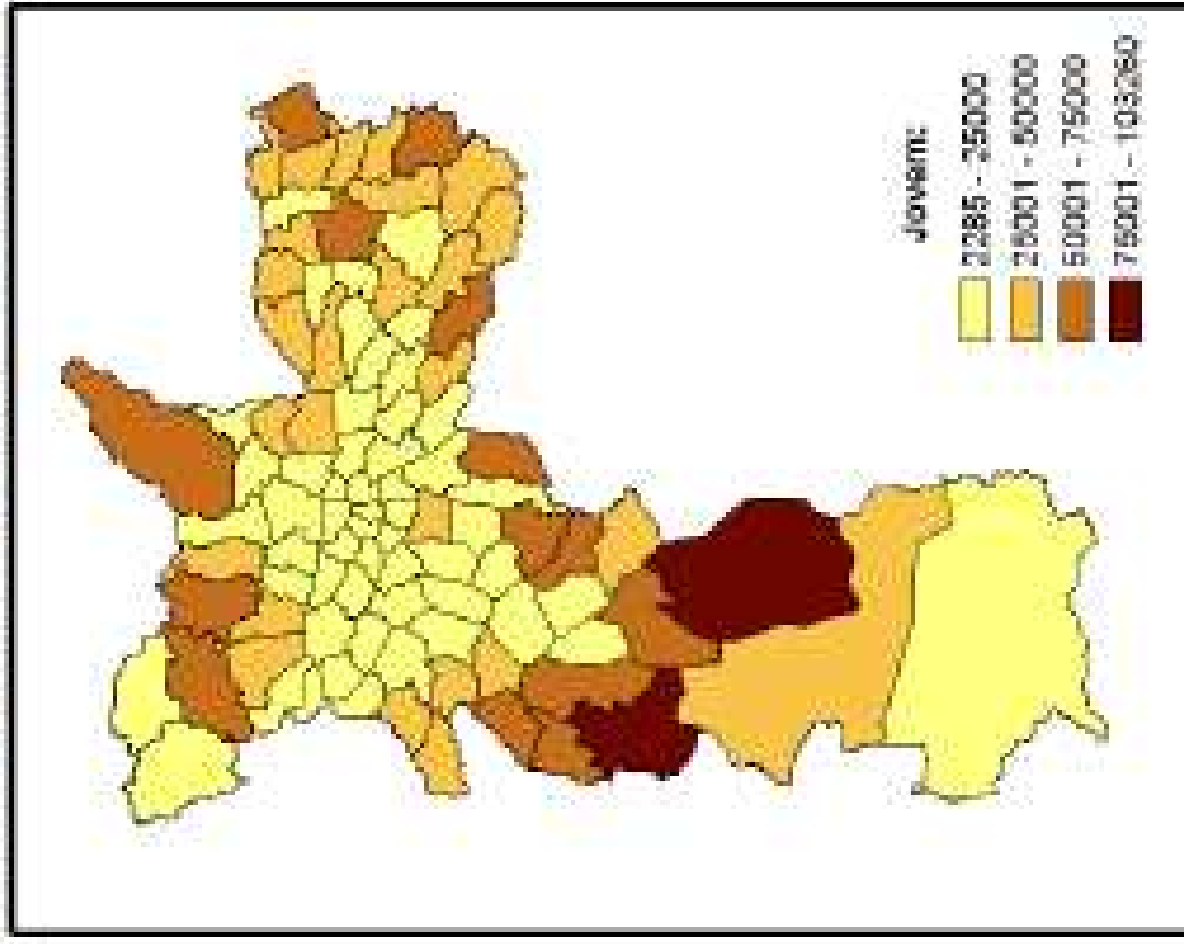
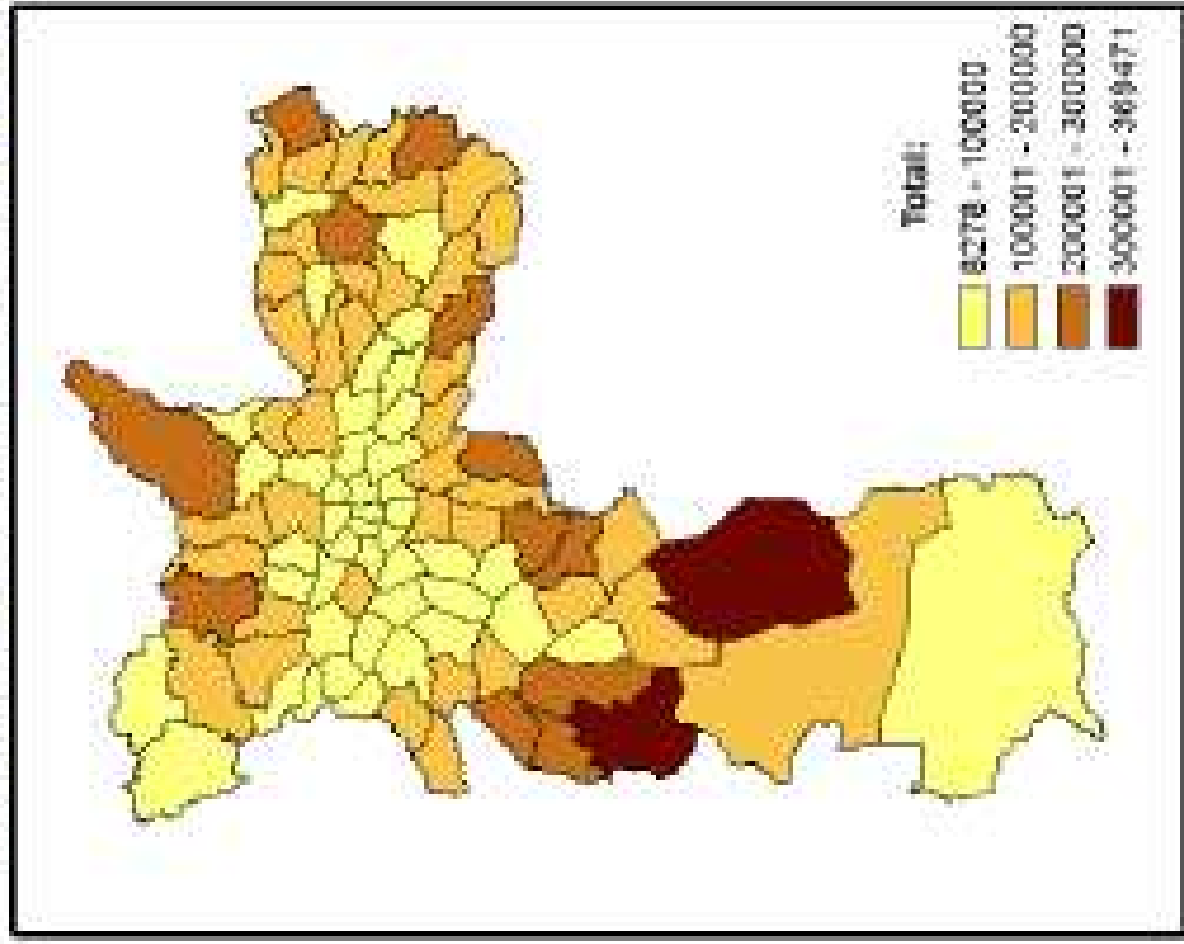


Dados comparativos sobre juventude no Município de São Paulo

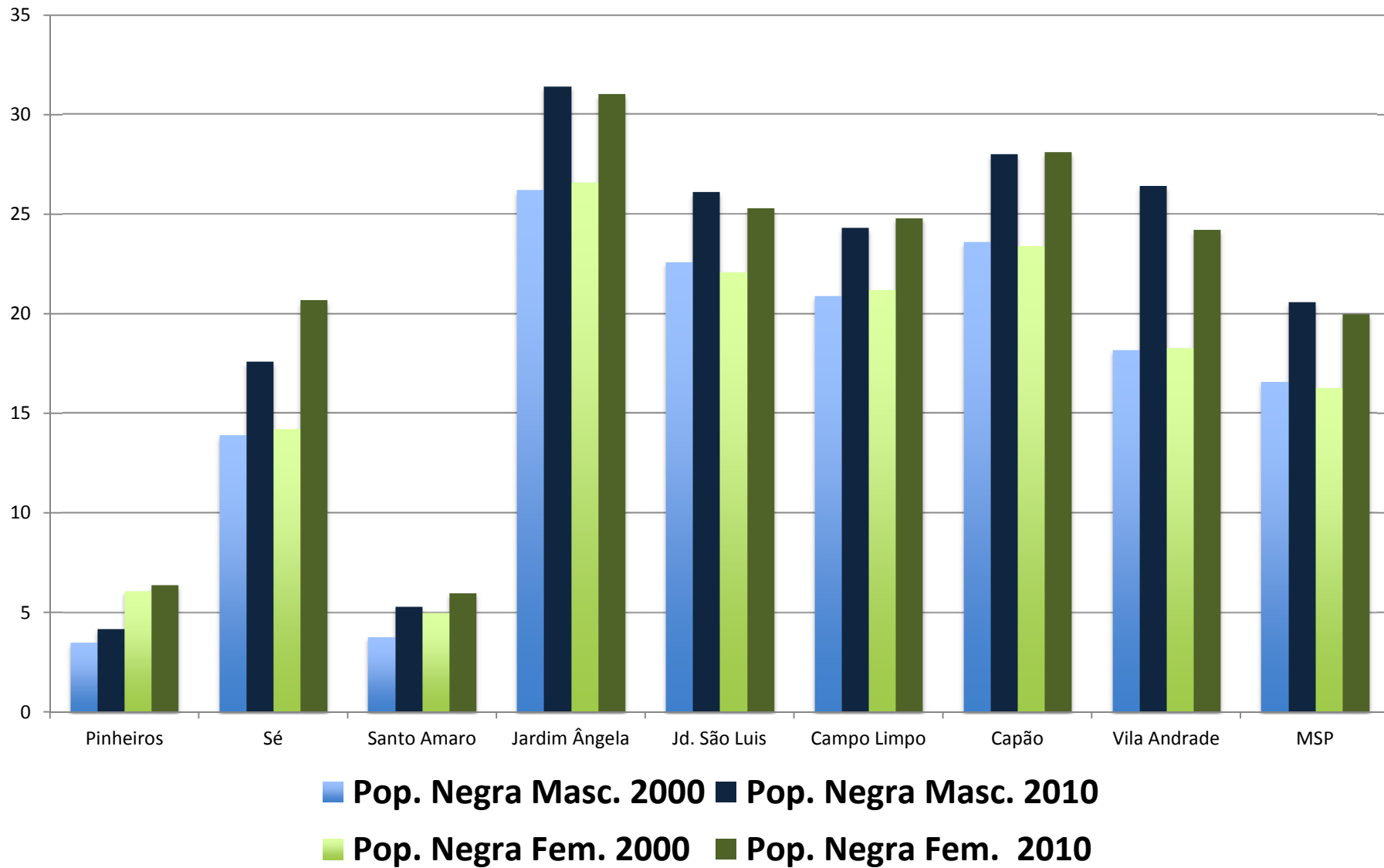
Fonte: MAPA DA JUVENTUDE,
Unicamp/Coordenadoria de Juventude da SMSP

https://www.portaldajuventude.prefeitura.sp.gov.br/wp-content/uploads/2015/08/Mapa-da-juventude_completo.pdf

Mapa 1.1: População residente total e jovem de 15 a 29 anos de idade. Distritos do Município de São Paulo, 2013.

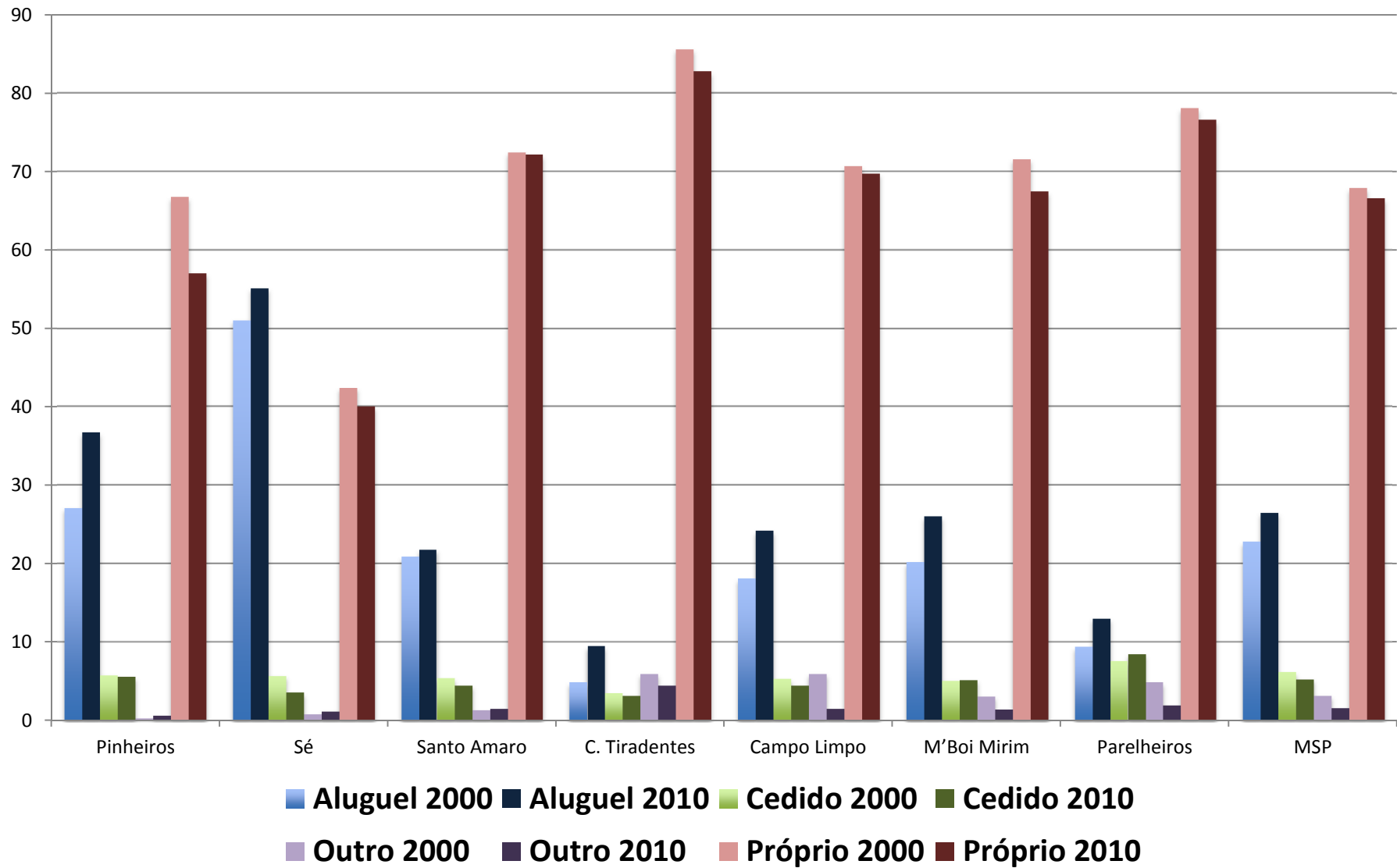


Participação de Negros na Pop. Jovem (%) – 2000, 2010

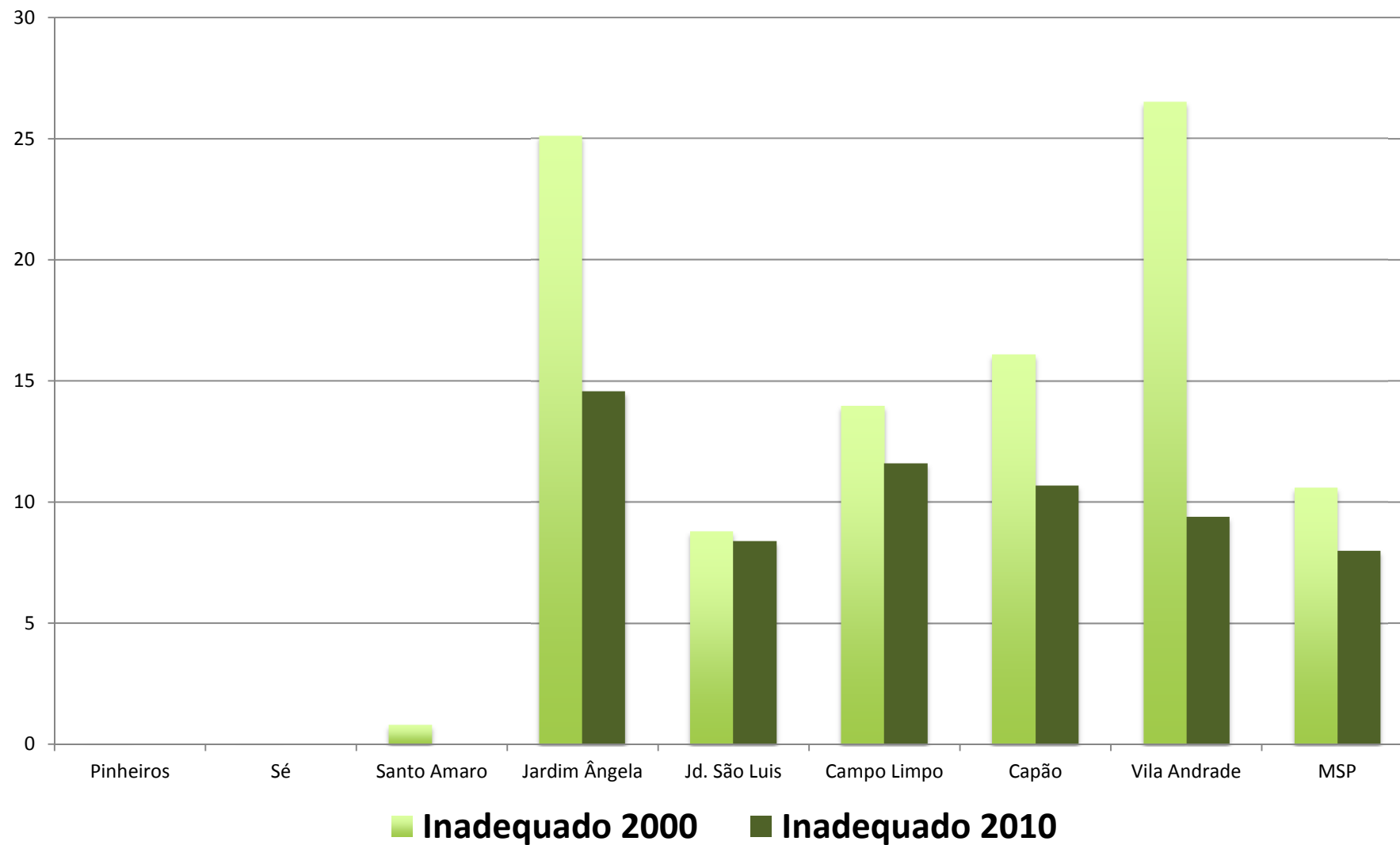


CONDIÇÕES DE MORADIAS

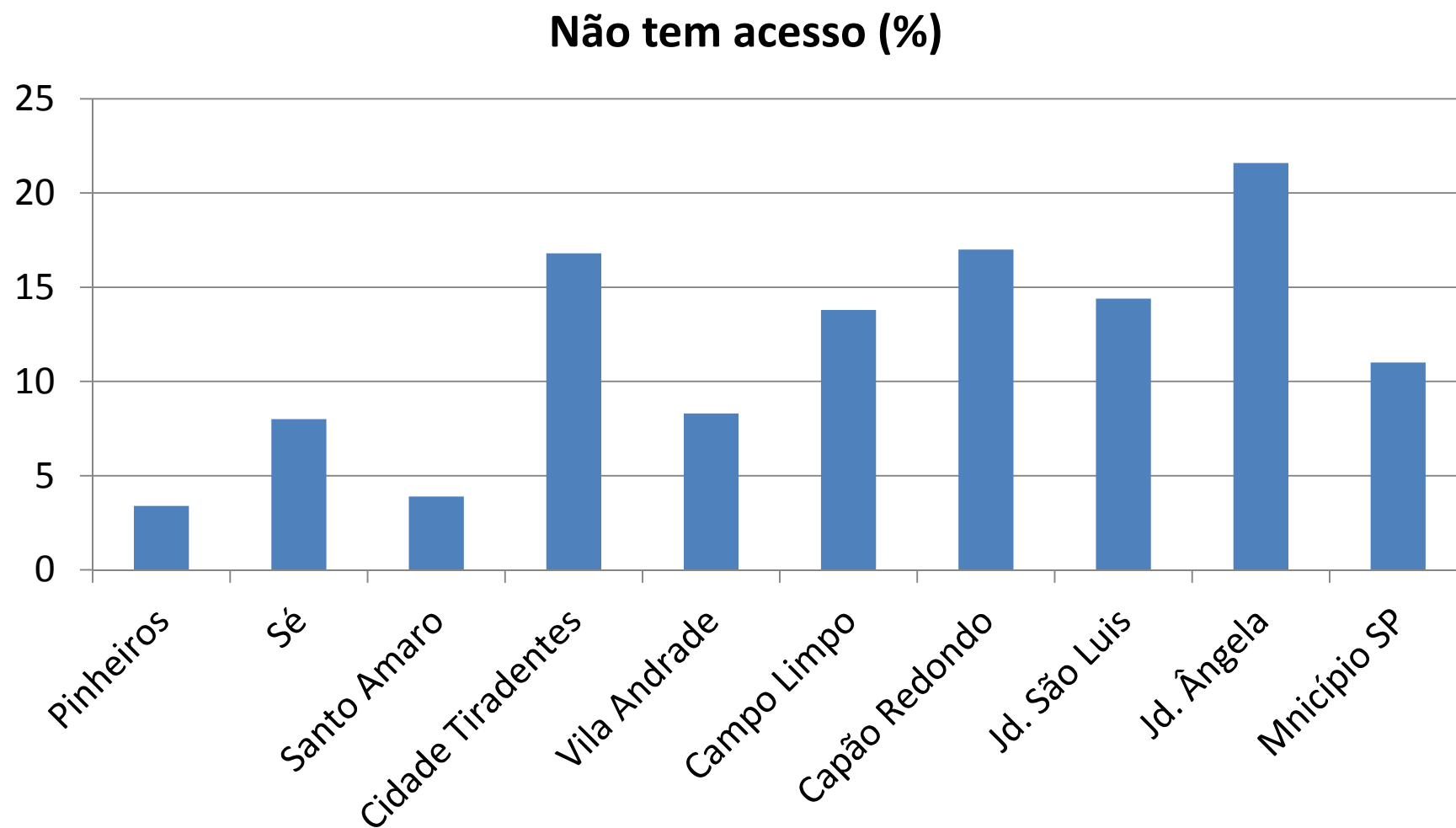
Condição de Moradia da Pop. Jovem MSP (%) – 2000, 2010



População Jovem por Esgoto Sanitário no domicílio (%) – 2000, 2010

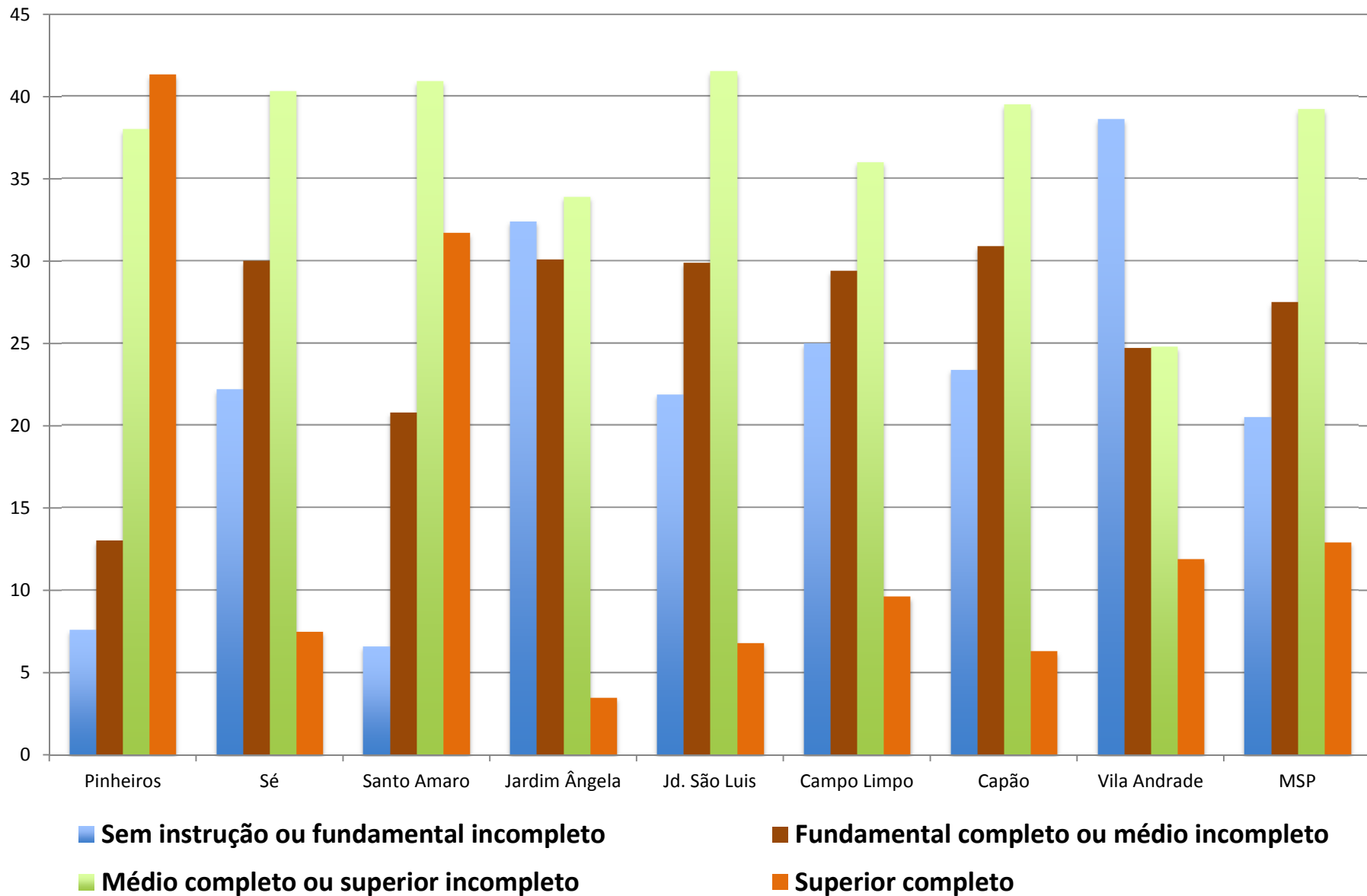


Domicílios sem acesso à internet (% , 2010)



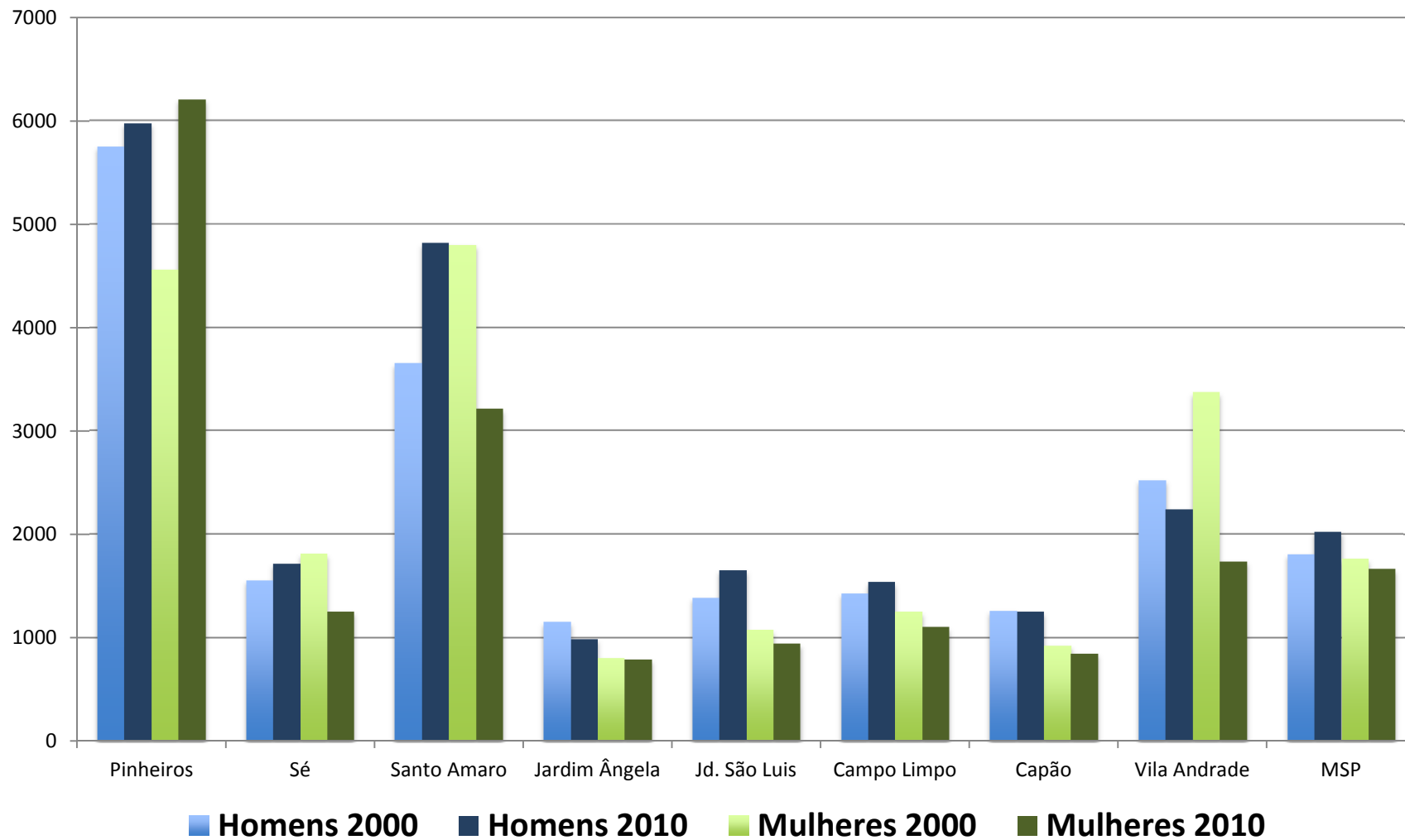
EDUCAÇÃO

Instrução da Pop. Jovem (%) - 2010

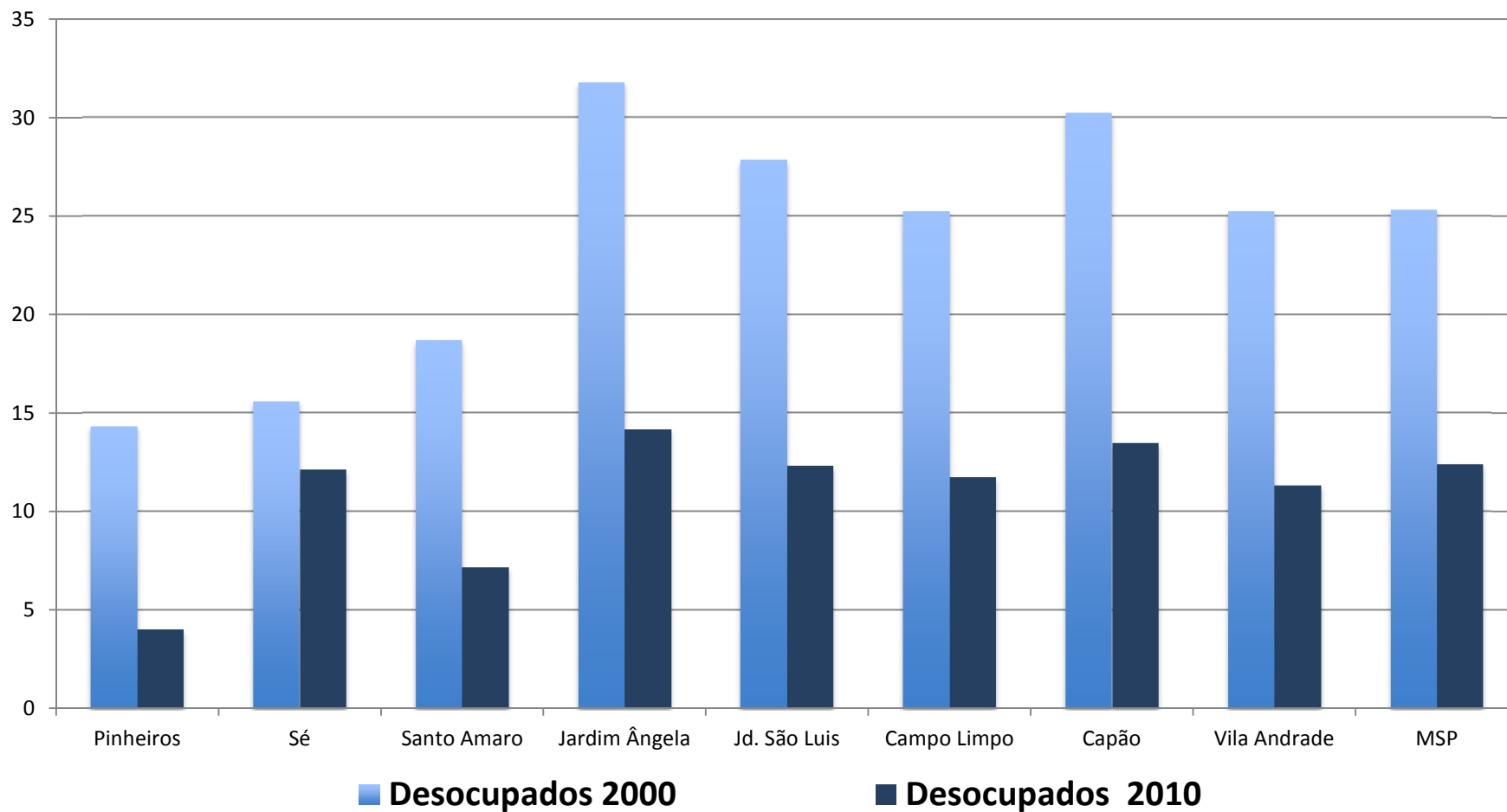


OCUPAÇÃO, RENDA E DESLOCAMENTO

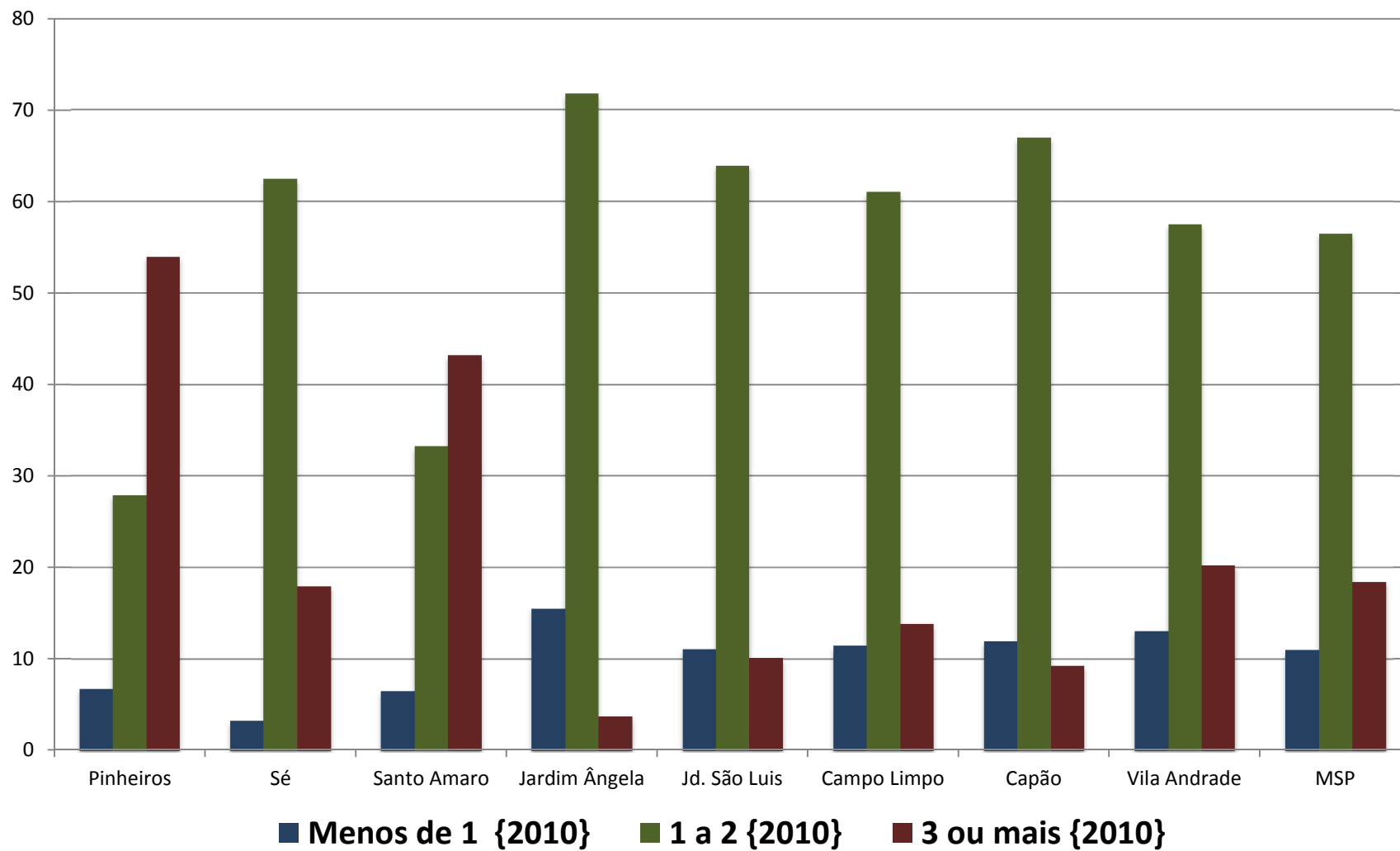
Renda Média Mensal dos Jovens Responsáveis pelo Domicílio (15 a 29 anos) – em R\$



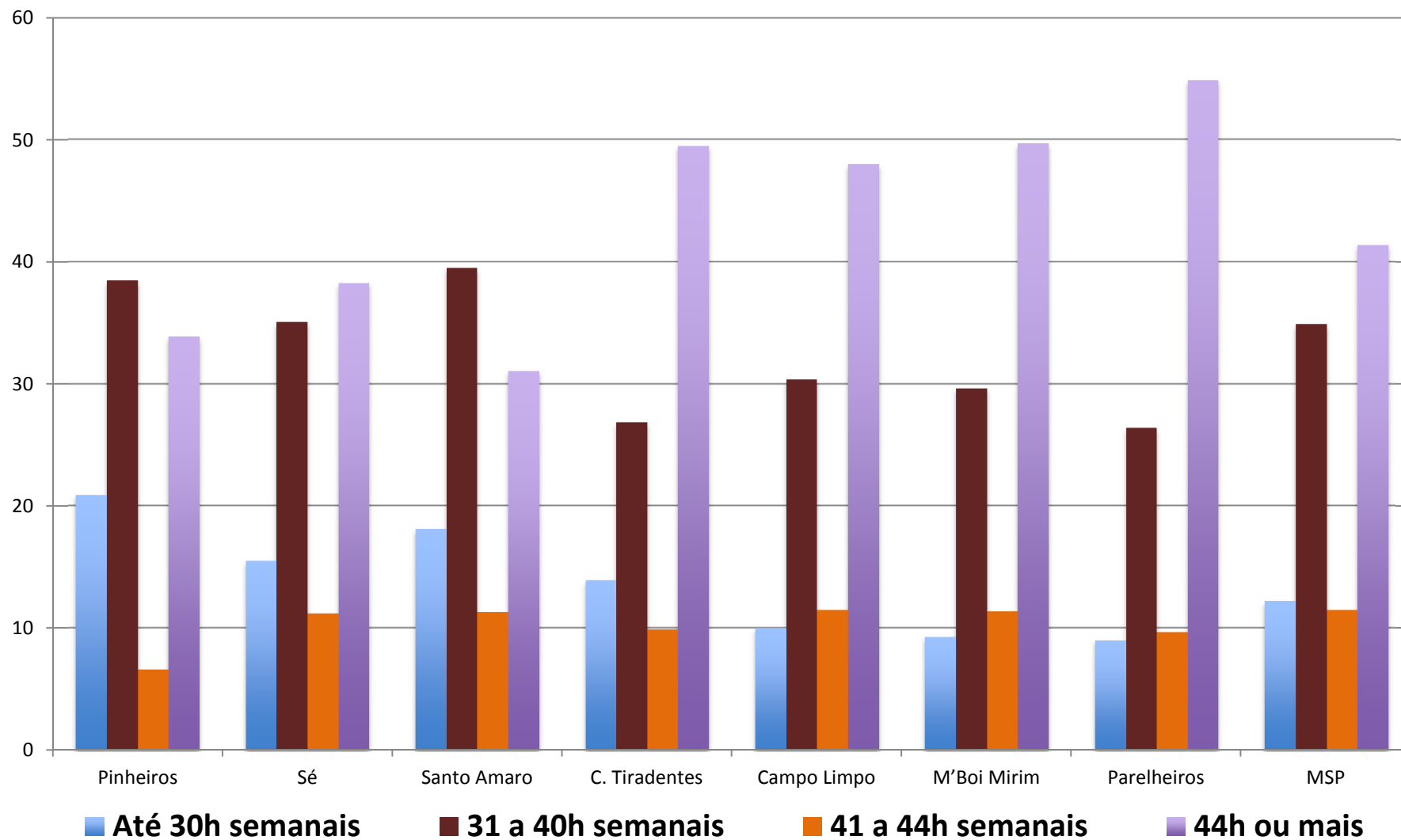
Ocupação no Mercado de Trabalho entre Pop. Jovem Economicamente Ativa (%) – 2000, 2010



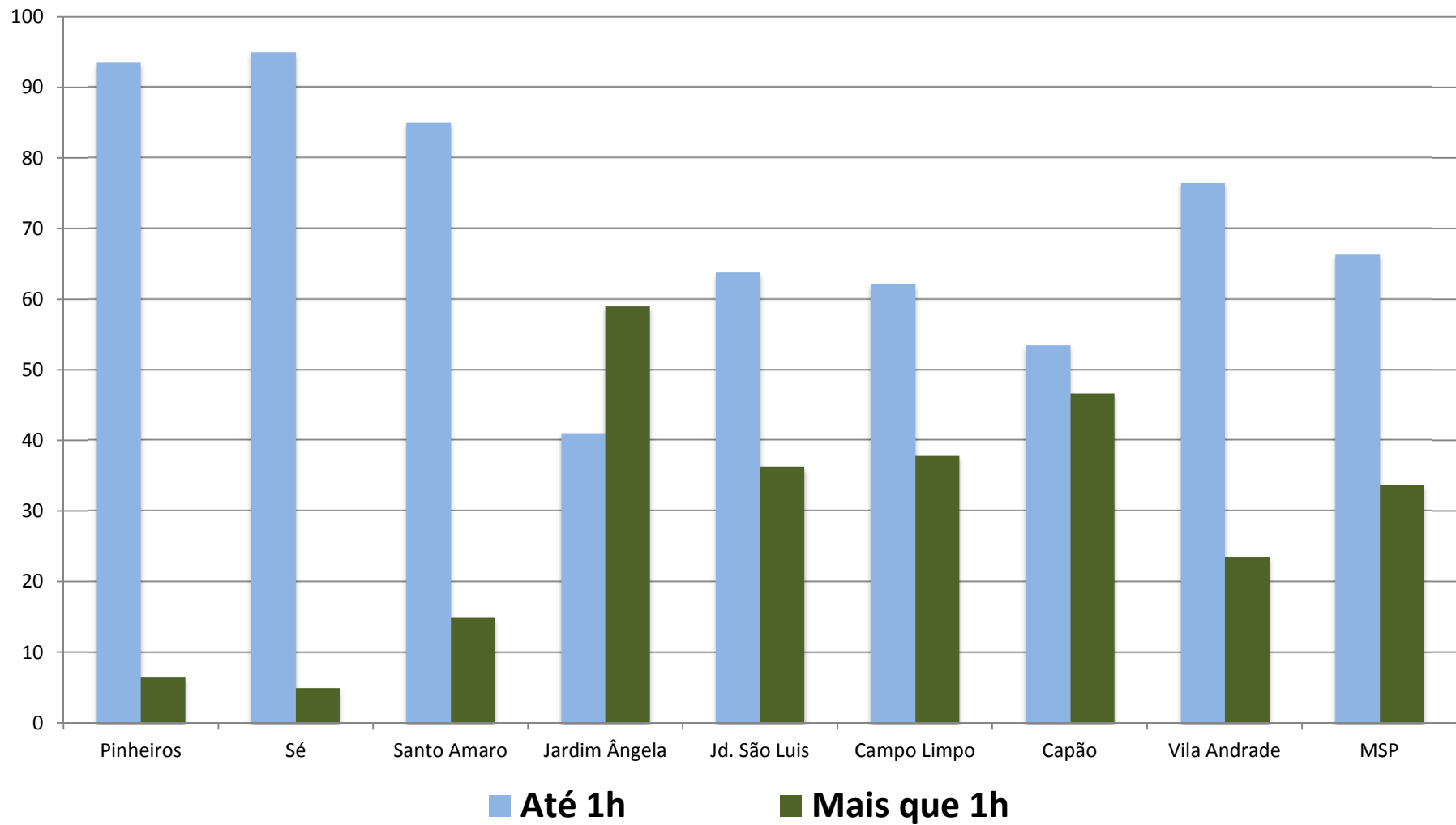
Ocupação Profissional por Faixa de Rendimento (%) - 2010



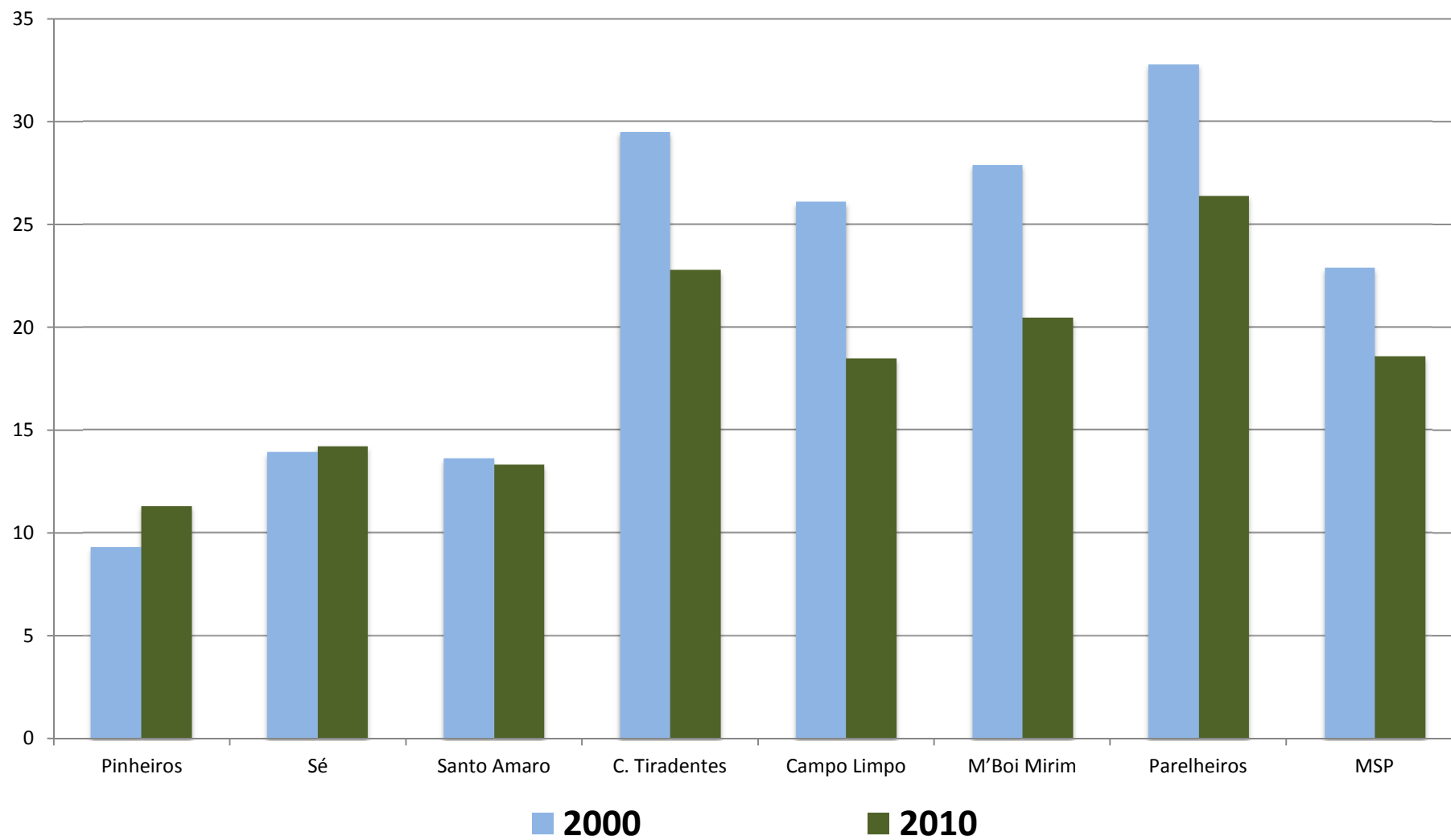
Ocupação Profissional por Horas de Trabalho (%) - 2000



Ocupação Profissional por Horas de Deslocamento Casa-Trabalho (%)- 2010



Jovens *Nem-Nem* (Não estudam, Não trabalham)- %

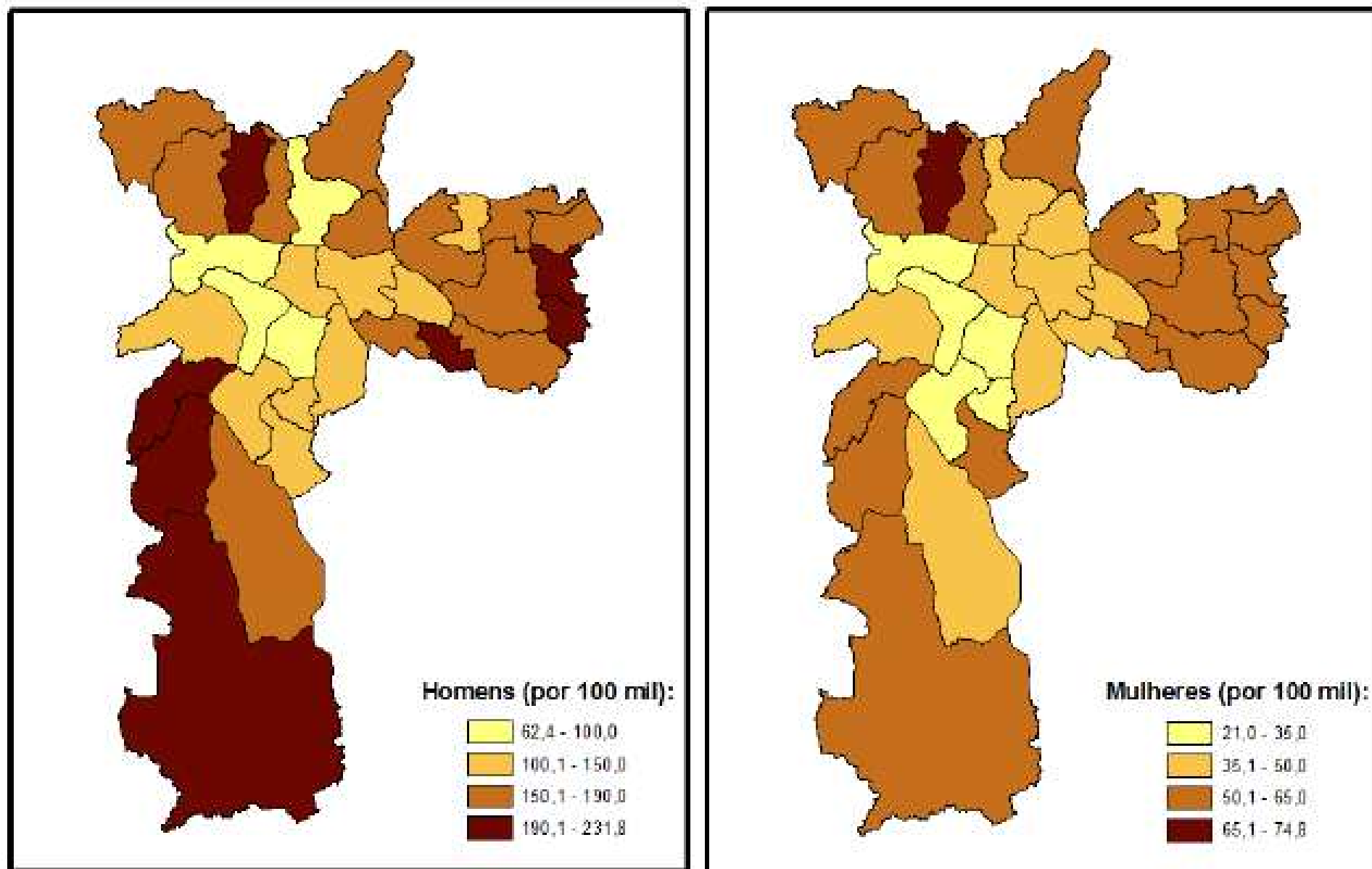


VULNERABILIDADE SOCIAL: VIOLÊNCIA

Taxa de mortalidade

	Estado de São Paulo			Região Metropolitana de São Paulo			Município de São Paulo		
	2000	2005	2011	2000	2005	2011	2000	2005	2011
Número de óbitos	19,675	14,134	11,850	11,440	7,406	5,920	6,478	3,975	3,179
% de óbitos de jovens no total	8.3	5.9	4.5	10.3	6.8	5.0	9.5	6.0	4.5
% óbitos por causas externas	74.0	70.0	60.7	78.1	72.8	59.6	77.9	71.9	58.4
Taxa de mortalidade (por 100 mil)	189.5	124.5	109.5	222.6	132.6	113.5	218.7	128.1	108.7
Taxa de mortalidade por causas externas (por 100 mil)	140.2	87.1	66.5	173.8	96.5	67.6	170.3	92.1	63.5

Taxa de mortalidade entre jovens por sexo (2010)



Taxa de Mortalidade entre Jovens por Morte Violenta (homicídio, suicídio, trânsito)- por 100 mil, 2010

	Masc 15 a 19	Masc. 20 a 24	Masc 25 a 29	Masc. 15 a 29	Fem. 15 a 19	Fem. 20 a 24	Fem. 25 a 29	Fem. 15 a 29
Pinheiros	23,8	29,9	62,7	44,0	0,0	0,0	9,3	4,5
Sé	208,6	106,7	192,7	165,1	0,0	25,6	0,0	9,5
Santo Amaro	70,0	43,2	93,7	61,3	0,0	0,0	0,0	0,0
Jardim Ângela	109,8	138,1	124,2	122,7	5,0	11,6	15,3	10,8
Jd. São Luis	93,3	168,6	124,2	128,7	18,3	7,8	21,1	15,8
Campo Limpo	116,4	153,0	146,9	140,0	7,9	13,4	9,0	10,2
Capão	91,7	146,7	104,9	111,4	17,7	17,6	4,7	13,0
Vila Andrade	77,4	93,1	85,4	85,9	20,1	5,7	0,0	7,7
MSP	78,6	105,8	87,4	88,2	11,2	11,5	10,8	11,1

TRANSFERÊNCIA DE RENDA

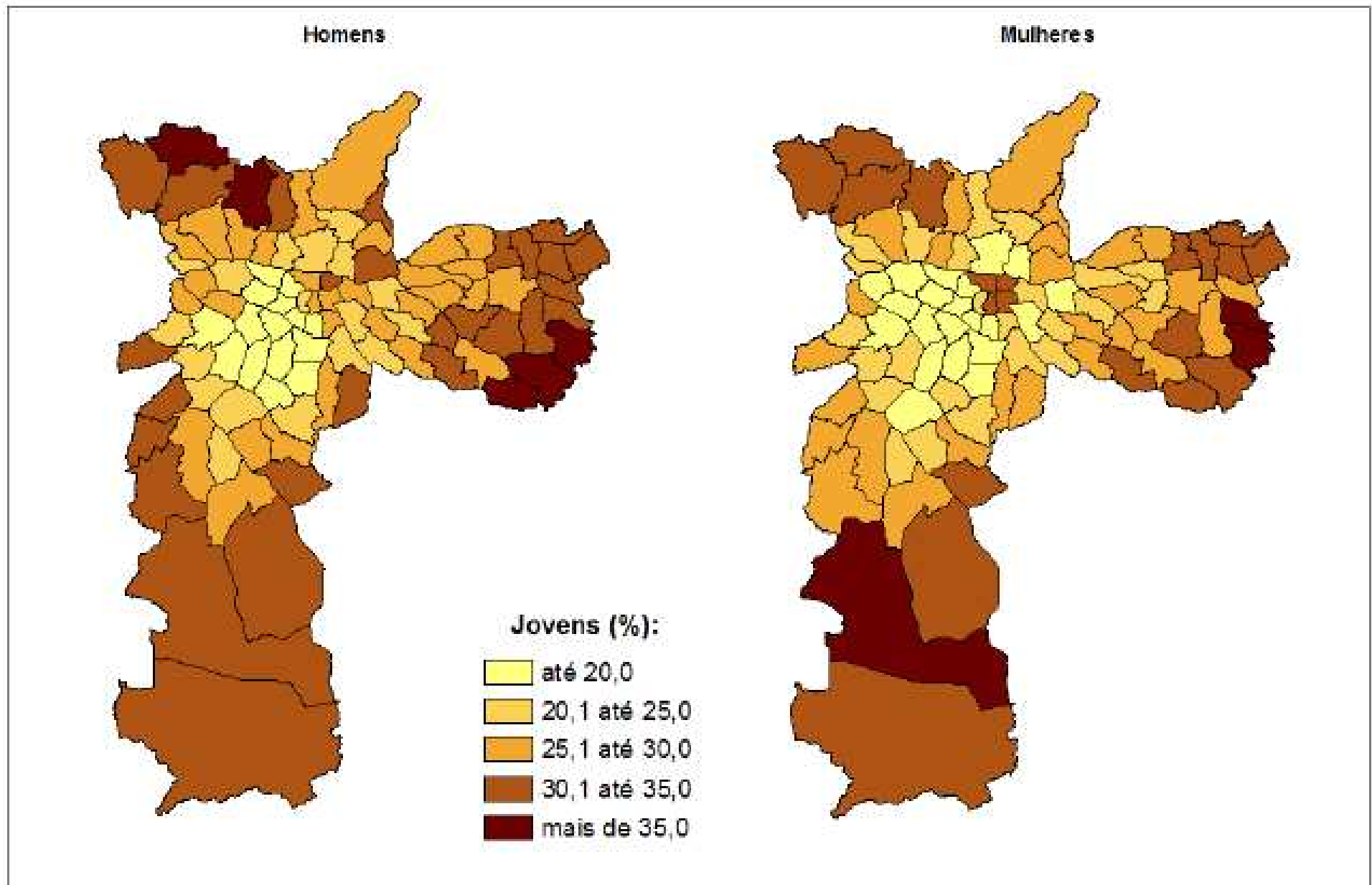
Bolsa Família – 2010, 2013

	No. de famílias 2010	% do total 2013	No. de famílias 2010	% do total 2013
Pinheiros	80	0,1	164	0,1
Sé	1.622	1,5	696	0,3
Santo Amaro	74	0,1	268	0,1
Jardim Ângela	5.028	4,7	10.926	4,0
Jd. São Luis	3.323	3,1	8.259	3,0
Campo Limpo	2.623	2,5	7,938	2,9
Capão	4.214	0,4	865	0,3
Vila Andrade	1.927	1,8	2.977	1,1
MSP	106.739	100	271.589	100

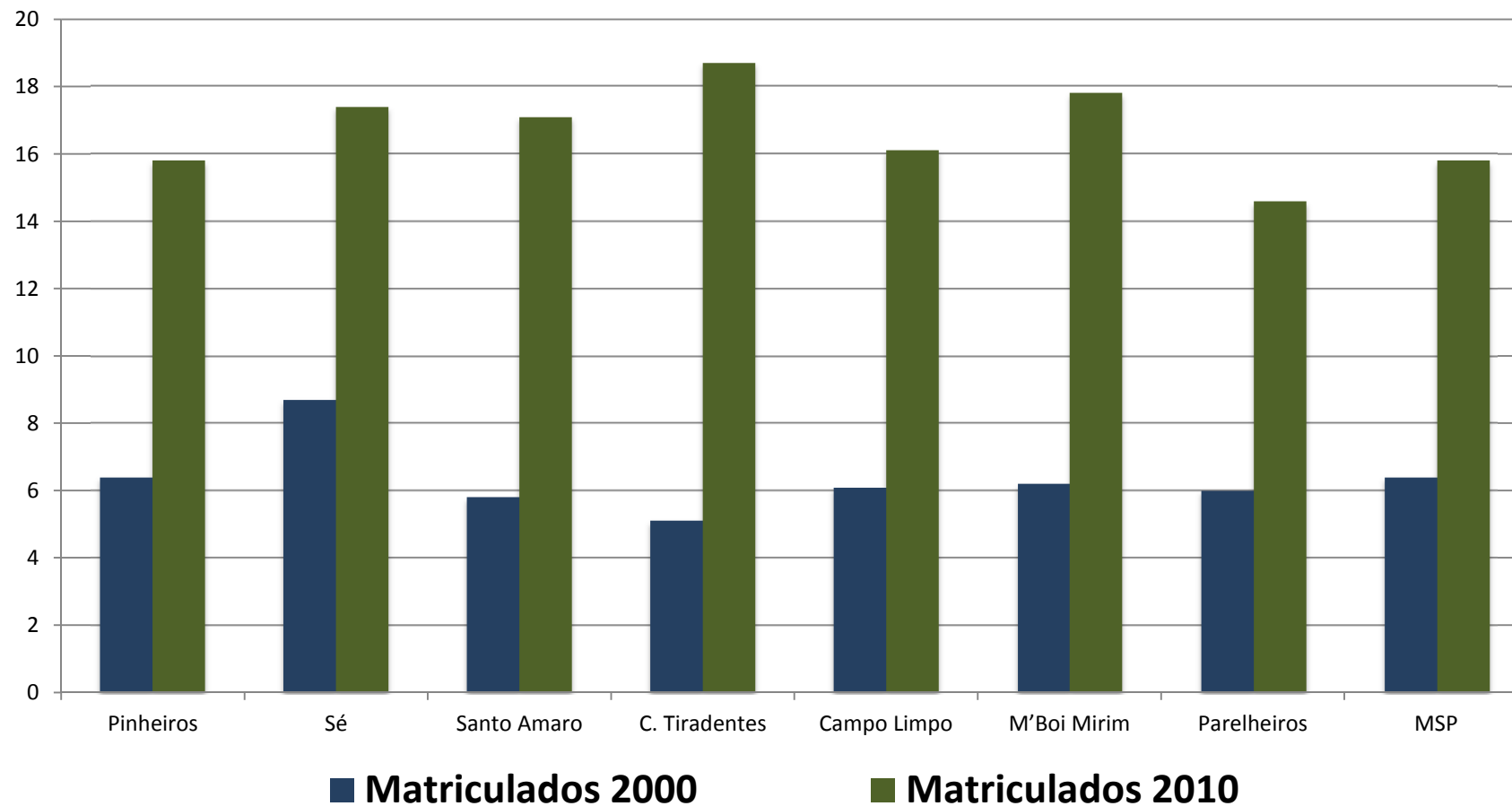
Discussão: o que os dados mostram e o que os dados não mostram?

Dados extra

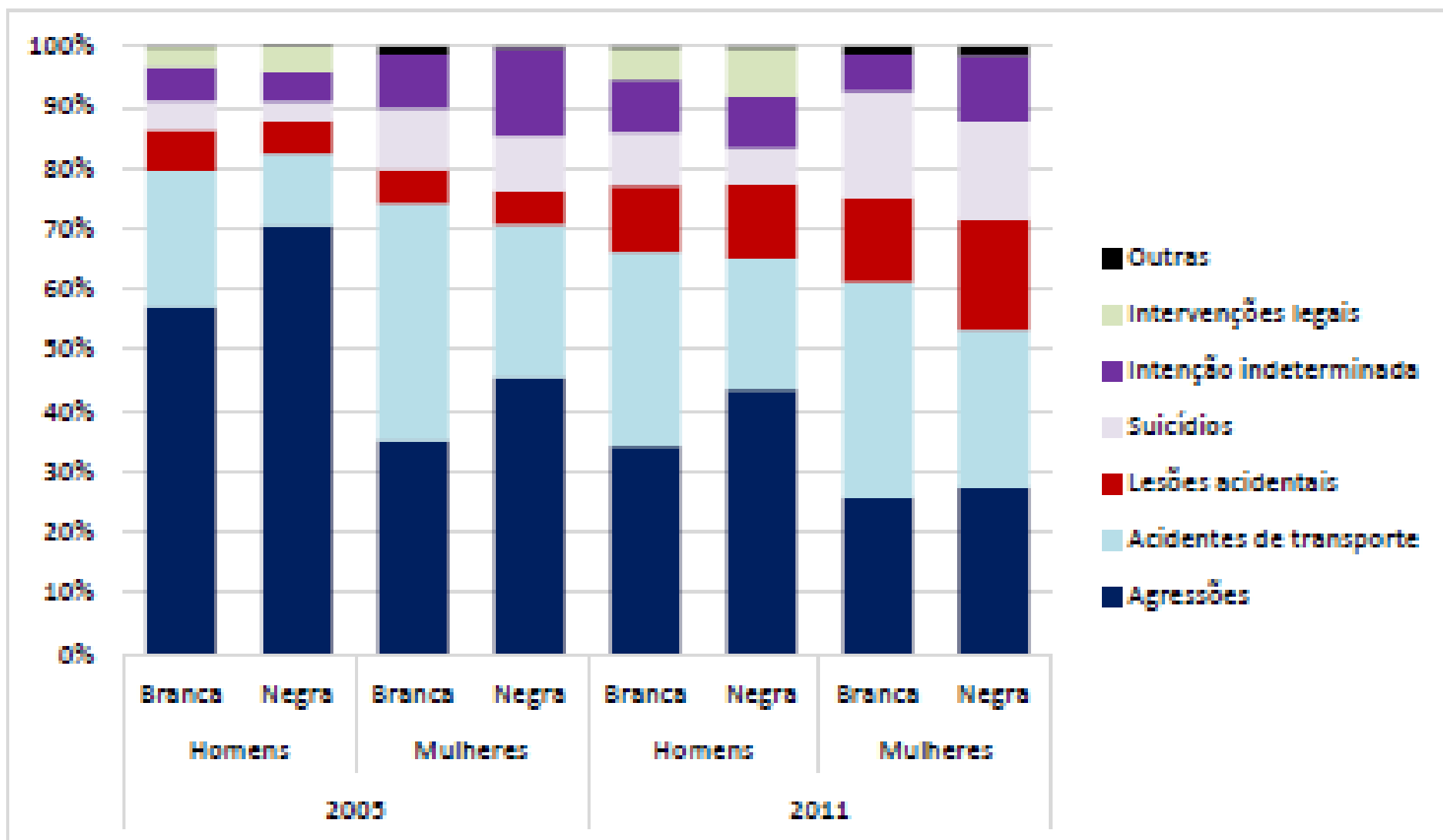
Pop. Jovem Sem Instrução ou Com Fundamental Incompleto (%)- 2010



Estudantes Matriculados no Supletivo ou no EJA (%)- 2000, 2010



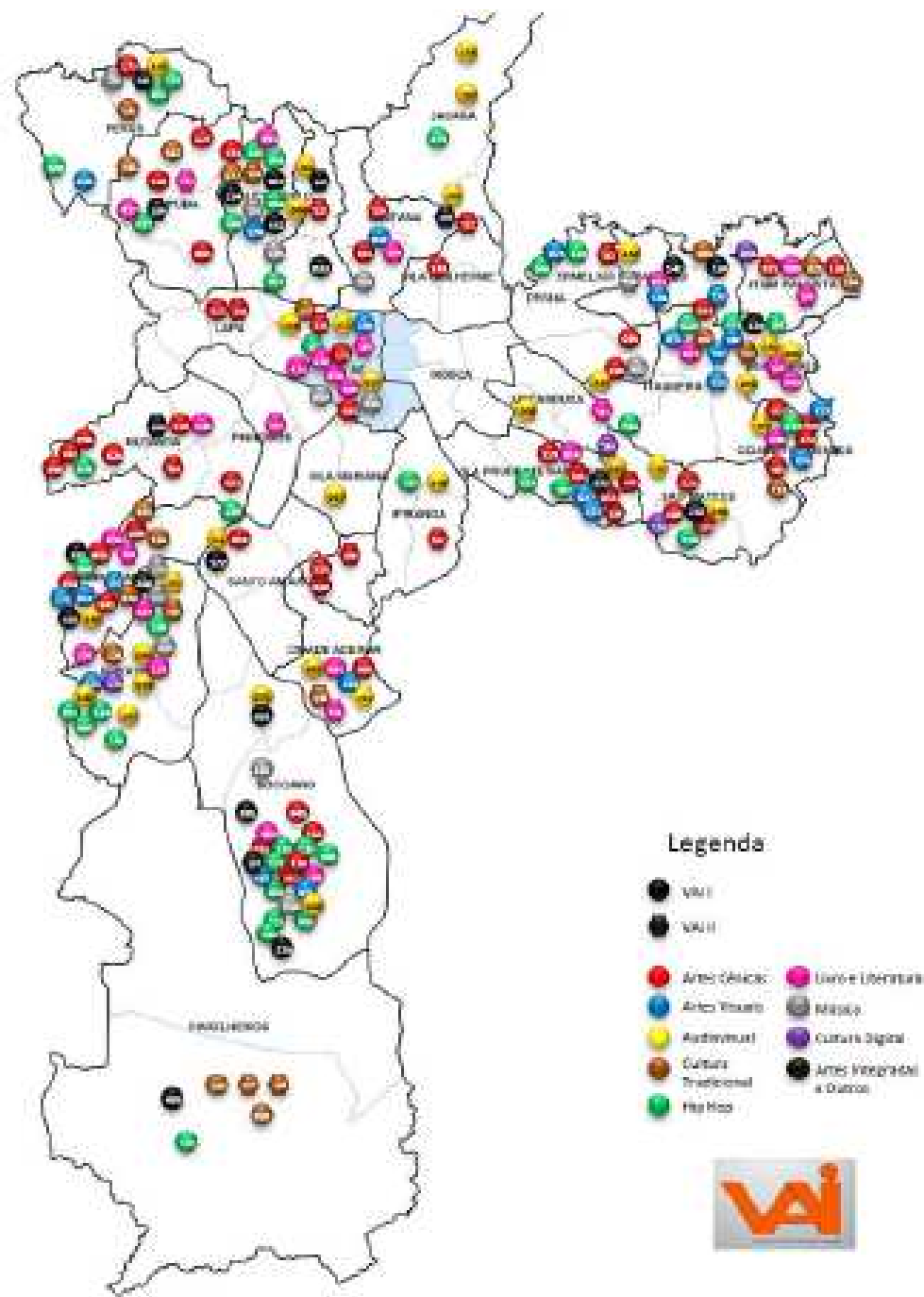
Tipos de Causas Externas de Morte na pop. Jovem (%) – 2005,2011



Beneficiários por Programas de Transferência de Renda no Município de São Paulo

Programa	2010	%	2013	%
Bolsa Família (PBF)	106.739	27,1	271.589	49,3
Benefício de Prestação Continuada (BPC)	163.126	41,4	172.101	31,2
Renda Mínima	112.701	28,6	84.228	15,3
PETI	1.425	0,4	1.490	0,3
Renda Cidadã	9.773	2,5	21.381	3,9
Total de beneficiários	393.764	100	550.789	100

Programa de fomento VAI



Equipamentos de cultura na região de M'Boi

	Região	Município	%
CEUs	7	46	15%
Casas de Cultura	2	17	12%
Biblioteca Municipal	2	53	4%
Pontos de Leitura	1	15	7%
Bosque de Leitura	1	13	8%
Ônibus-Biblioteca	10	72	14%
PIÁ	4	31	13%
Vocacional	10	95	11%
Teatros	0	10	0%
Centros Culturais	0	5	0%

Total de Equipamentos de cultura (público ou privado)

