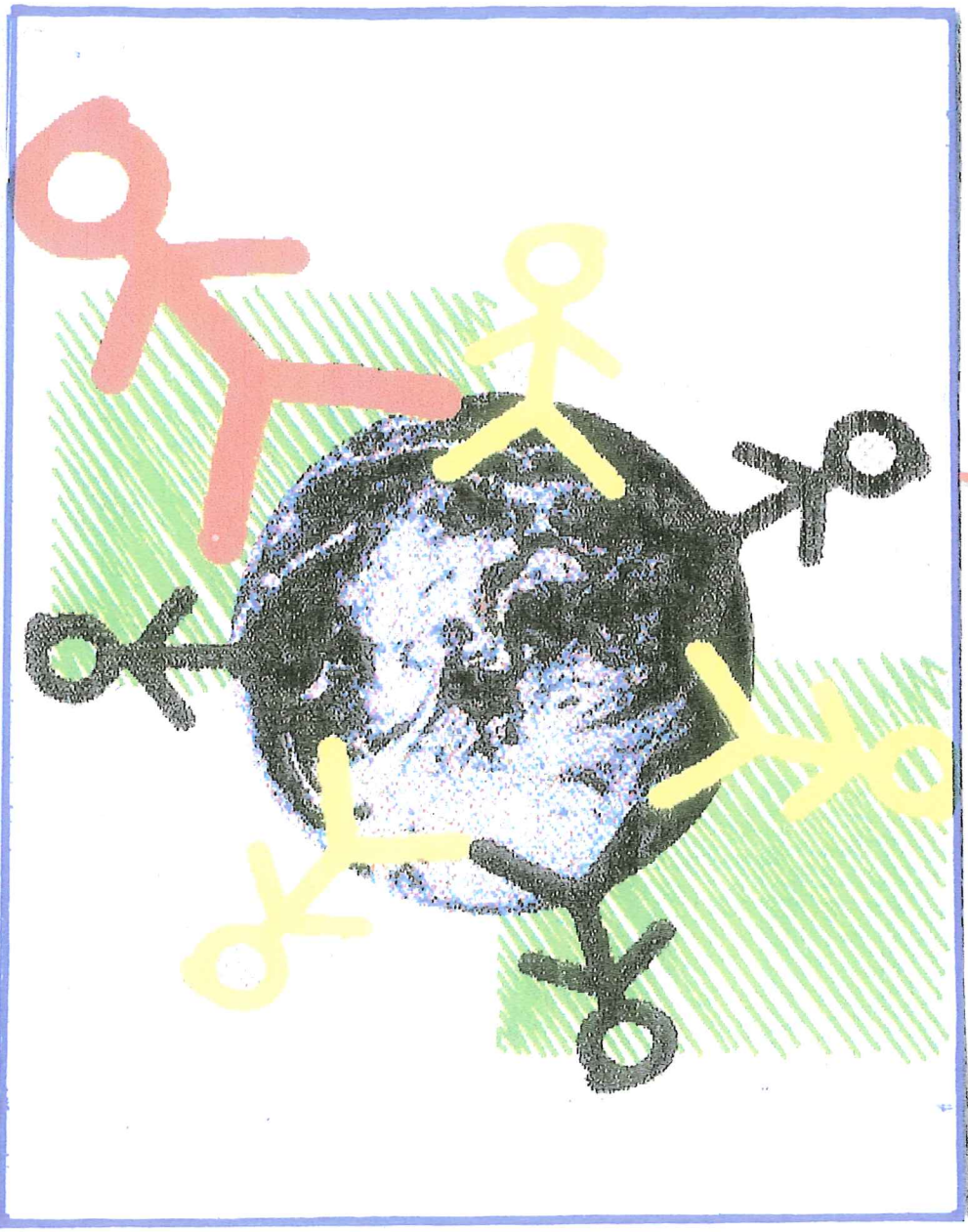


# PREFEITURA MUNICIPAL DE LAGARTO

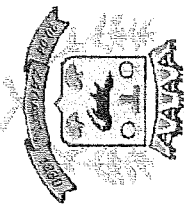
*Secretaria Municipal do Trabalho e Ação Social*



## PROJETO

# CIDADÃO DO FUTURO

PREFEITURA DE  
**LAGARTO**  
D.A.O. EXEMPLO



**ESTADO DE SERGIPE**  
**PREFEITURA MUNICIPAL DE LAGARTO**  
**SECRETARIA MUNICIPAL DO TRABALHO E AÇÃO SOCIAL**

Prefeito Municipal  
**Jerônimo de Oliveira Reis**

José Rodrigues dos Santos  
Vice-Prefeito

**Theresa Angélica de Jesus Dias**  
Secretária Municipal do Trabalho e Ação Social

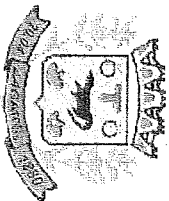
**Equipe Técnica**

Assistente Social  
**Maria Edileuza dos Santos**

Psicóloga  
**Cristina Maura Rita Ferreira**

Pedagoga  
**Cândida Angélica Monteiro Santos Reis**

Assessor de Comunicação Social  
**Pedro Vieira de Menezes Neto**



ESTADO DE SERGIPE  
PREFEITURA MUNICIPAL DE LAGARTO  
SECRETARIA MUNICIPAL DO TRABALHO E AÇÃO SOCIAL

FORMULÁRIO DE INFORMAÇÕES COMPLEMENTARES

**1 - Liste os objetivos e especifique as metas mais importantes do programa, projeto ou atividade, por ordem de prioridade.**

- Promover o desenvolvimento biopsicossocial das crianças e adolescentes de 7 a 14 anos que estavam submetidos precocemente ao mundo do trabalho e fora da escola, através de ações que possibilitem resgate de sua auto-estima e reintegração familiar e comunitária; garantir o acesso e permanência na escola; propiciar atividades que auxiliem no sucesso escolar complementando o processo educacional; sensibilizar a comunidade para prevenção e erradicação do trabalho infantil; favorecer o pleno exercício da cidadania; promover a melhoria na qualidade de vida das famílias beneficiadas.

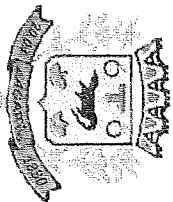
**2 - Descreva o funcionamento do programa, projeto ou atividade e aponte qual(s) a(s) sua(s) frente(s) de atuação.**

O Projeto Cidadão do Futuro atende a crianças e adolescentes, no horário complementar à escola, através da Jornada Ampliada, que oferece atividades culturais (grupos de dança, folclórico, teatro, coral, passeios a parques ecológicos, pontos turísticos e cidades históricas); atividades desportivas (futebol de salão e de campo masculino e feminino, judô e handball); atividades de habilidades para a vida (crochê, bordado, vagonite, pintura em tecido, em cerâmica, artesanato e sucata); alimentação e transporte diário. As famílias dos jovens beneficiados recebem do Governo Federal uma bolsa de R\$ 40,00 ( quarenta reais) para a zona urbana e R\$ 25,00 ( vinte e cinco reais ) para a zona rural, além de assistência psicossocial, jurídica e médico-odontológica; as famílias participam também de atividades sócio-educativas com palestras, campanhas e atividades de integração e incentivo à formação de grupo de produção e geração de renda.

O projeto tem como frente de atuação ações voltadas à área de Educação, Saúde, Desporto e Assistência Social.

**3 - O programa, projeto ou atividade faz parte de outras iniciativas da mesma ou outras esferas de governo (por exemplo, um projeto que faz parte de um programa geral)? Em caso afirmativo, descreva como se dá esta ligação.**

- O projeto "Cidadão do Futuro" abrange ações das três esferas de governo:
  - FEDERAL : O projeto integra um programa mais amplo do Governo Federal o qual repassa recursos através do Ministério da Previdência e Assistência Social no valor de R\$ 20,00 ( percapita) zona rural e R\$ 10,00 ( percapita) zona urbana destinados à Jornada Ampliada; R\$ 25,00 às famílias beneficiadas da zona rural e R\$ 40,00 da zona urbana, destinados ao pagamento de uma bolsa compensatória.



**ESTADO DE SERGIPE**  
**PREFEITURA MUNICIPAL DE LAGARTO**  
**SECRETARIA MUNICIPAL DO TRABALHO E AÇÃO SOCIAL**

- **ESTADUAL:** Oferece apoio técnico ( capacitação, supervisão) e coordena o repasse para os municípios dos recursos destinados às famílias beneficiadas;
- **MUNICIPAL:** Planeja e executa as ações do projeto; oferece a infra-estrutura necessária ( instalações físicas, equipamentos e recursos humanos); proporciona apoio psicossocial, jurídico, pedagogo, médico e odontológico as crianças e às famílias; e oferece transporte diário;

**4 – Identifique o público-alvo. Quantas são, no momento, os diretamente beneficiados? Qual é a proporção de homens e mulheres beneficiados? Que percentual da clientela potencial isto representa? Como é feita a seleção dos beneficiários e como eles participam do programa, projeto ou atividade?**

O projeto assiste a 1.300 crianças e adolescentes na faixa etária de 07 a 14 anos, sendo 1.000 na Zona Rural e 300 na Zona Urbana, que foram retiradas do trabalho caracterizado como degradante e insalubre, particularmente na citricultura, no fumo e casas de farinha, e que encontravam-se fora da escola ou com grande índice de evasão e repetência escolar, cujas famílias tenham uma renda per capita de ½ salário mínimo;

As crianças/adolescentes selecionados devem preencher os requisitos que caracterizam o público-alvo e são identificados “ in loco” de acordo com denúncias dos agentes comunitários de saúde, professores da rede regular de ensino, da jornada ampliada e da comunidade em geral.

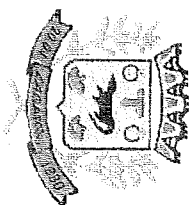
Os beneficiários recebem uma bolsa mensal de R\$ 25,00 ( rural) e R\$ 40,00 (urbano). Diariamente, participam de atividades pedagógicas, desportivas e recreativas nas 12 unidades da jornada ampliada e recebem alimentação. Participam ainda de atividades culturais e festivas do município, além de palestras educativas, bem como sua família, recebendo assistência médico-odontológica e psicossocial.

Ainda assim, esta amostra compreende 80% do universo da clientela potencial do município.

**5 – Qual é o gasto orçamentário anual do programa, projeto ou atividade? Quais as fontes de recurso financeiro (locais, estaduais, federais e privadas)? Que percentual dos recursos financeiros anuais é derivado de cada uma dessas fontes? Que percentual da receita orçamentária total do nível de governo (estadual, municipal e etc.), a que pertence o órgão responsável pela inscrição, é efetivamente utilizado pelo programa, projeto ou atividade?**

**JORNADA AMPLIADA**

- Gasto orçamentário Anual do Programa, Projeto ou Atividade?  
R\$ 397.000,00 ( Trezentos e noventa e sete mil reais)
- Fontes de Recursos?
  - Locais – Município – R\$ 121.000,00
  - Estaduais – Estado – R\$ 0,00
  - Federais – Gov. Federal – R\$ 276.000,00
  - Privadas – Privado – R\$ 0,00



ESTADO DE SERGIPE  
PREFEITURA MUNICIPAL DE LAGARTO  
SECRETARIA MUNICIPAL DO TRABALHO E AÇÃO SOCIAL

Que percentual dos recursos financeiros anuais é derivado de cada uma dessas fontes?

- Município – 30,48%
- Estado – 0,00
- Federal – 69,52%
- Privado – 0,00

Que percentual da receita orçamentária total do nível de Governo (estadual, municipal, etc) a que pertence o órgão responsável pela inscrição, é efetivamente utilizado pelo Programa, Projeto ou atividade? Município = 15,93%

Bolsa Cidadã

Governo Federal

- Rural – 1000 Alunos – R\$ 300.000,00
- Urbano – 300 Alunos – R\$ 114.000,00
- Total – R\$ 444.000,00

**6 – Quantas pessoas estão diretamente envolvidas na operação de seu programa, projeto ou atividade? Quantos homens e quantas mulheres realizam funções de direção ( ou de tomada de decisões) e quantos realizam funções de execução?**

Estão envolvidas diretamente na operacionalização do projeto 56 profissionais.

Constituída basicamente de:

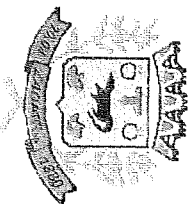
- 4 mulheres na direção;
- 43 mulheres na execução;
- 9 homens na execução;

**7- Indique todas as organizações (públicas e privadas) participantes, descrevendo o papel de cada uma. Explique como todas as organizações interagem e de que modo suas ações individuais são coordenadas.**

- Organizações públicas que participam na operacionalização no projeto.
- Secretaria Municipal de Assistência Social: Planeja, coordena, executa e supervisiona as ações;
- Secretaria Municipal de saúde: Presta assistência médica e odontológica; de natureza preventiva, curativa e promocional;
- Orienta a população – alvo quanto aos cuidados da saúde da família, do ambiente e da comunidade;
- Secretaria Municipal de Educação: Assessoria pedagógica; capacitação de recursos humanos; controle de frequência escolar.

**8- Se o seu programa, projeto ou atividade envolve a participação da comunidade e do público-alvo, descreva como esta participação concretiza-se (explique os mecanismos de participação)**

A comunidade participa através de reuniões, dentre as quais são orientadas a relacionarem-se com os filhos, a incentivarem os mesmos a participarem das



ESTADO DE SERGIPE  
PREFEITURA MUNICIPAL DE LAGARTO  
SECRETARIA MUNICIPAL DO TRABALHO E AÇÃO SOCIAL

atividades, além de participarem de eventos comemorativos incentivando a participação e a integração social.

Como mecanismo de participação são utilizadas reuniões, palestras, campanhas e comemorações de datas festivas.

**9- Quando e como foi originariamente concebido o programa, projeto ou atividade? Houve inspiração em iniciativa (s) anterior (es)? Qual (is)?**

O projeto foi concebido em 1998, com as características atuais, quando na ocasião foi criado pelo Governo Federal o Programa de Erradicação do Trabalho Infantil, cuja concepção teve por inspiração o Programa Brasil Criança Cidadã.

**10- Identifique as etapas-chave de implementação e com isto evoluiu e se modificou ao longo do tempo. Que mudança ocorreu deste do início de operação do programa, projeto ou atividade?**

O Projeto Cidadão do Futuro teve início em 1997, estruturado com base no Programa "Brasil Criança Cidadã," atendendo 200 crianças/ adolescentes na faixa etária de 07 a 17 anos, na época o projeto desenvolvia algumas atividades de iniciação profissional.

Em 1998, na ocasião da implantação do Programa de Erradicação do Trabalho Infantil, o projeto foi reestruturado, começou a atender a um público-alvo de 07 a 14 anos, excluindo as atividades de iniciação profissional.

De início atendia a 350 crianças/ adolescentes. Esta meta sofreu alterações passando deste número para 600, posteriormente para 800, e depois para 1000 sendo todas crianças/adolescentes beneficiados da zona rural. Em 2000 ampliou-se para 1300 contemplando a zona urbana (bairros periféricos)

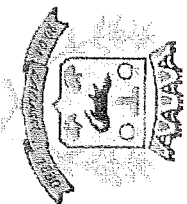
As mudanças ocorridas podem ser assim detalhadas:

- Ampliação da meta atendida;
- Aumento no índice de frequência, permanência e sucesso escolar;
- Redução da evasão escolar;
- Melhoria da qualidade de vida da família;
- Redução do índice de criança/adolescente incluídas no trabalho infantil;

**11- Descreva os principais obstáculos enfrentados até o momento. Como se lidou com tais obstáculos? Quais deles ainda persistem?**

Instalações físicas deficientes; Recursos humanos pouco qualificados; Atraso no repasse do recurso federal; Número insuficiente de bolsa; difícil conscientização da família sobre a necessidade de participação no programa.

Os obstáculos foram enfrentados e quase todos solucionados através do envolvimento de técnicos, pessoal de apoio e principalmente da abrangente visão social do gestor municipal, o que tem justificado a sucessiva ampliação de meta.



ESTADO DE SERGIPE  
PREFEITURA MUNICIPAL DE LAGARTO  
SECRETARIA MUNICIPAL DO TRABALHO E AÇÃO SOCIAL

Dentre os obstáculos alcançados acima, ainda persistem de forma atenuada, os seguintes: A deficiência nas instalações físicas, o número insuficiente de bolsas e a conscientização da família sobre a importância da sua co-participação.

**12- Que mecanismo de avaliação estão sendo utilizados para medir o sucesso do programa, projeto ou atividade? Forneça os resultados (quantitativos e qualitativos) do último ano de operação do programa, projeto ou atividade.**

O projeto vem sendo avaliado através de acompanhamento e supervisão sistemática, sob a orientação da Comissão Municipal de Erradicação do Trabalho Infantil, Conselho Municipal de Assistência Social e dos Direitos da criança e do adolescente, Ministério do Trabalho, através da sua Delegacia Regional, Secretaria de Estado de Ação Social.

Esse acompanhamento tem possibilitado correções de rumo e um gradual aperfeiçoamento das ações.

**Resultados quantitativos:** Aumento sucessivo de meta; aumento dos núcleos de Jornada Ampliada; aumento do número de famílias inseridas no Programa.

**Resultados qualitativos:** Melhoria na qualidade de vida das famílias beneficiadas; melhoria no índice de aprendizagem das crianças/adolescentes; melhoria no desenvolvimento físico e mental através de alimentação balanceada, oferecida regularmente.

**13- Qual é a mais importante conquista de seu programa, projeto ou atividade até o momento ( cite apenas uma; aquela que, na sua opinião, é a mais importante)?**

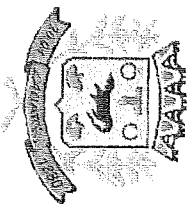
- A retirada das crianças e adolescentes do trabalho e da rua.

**14- Em que aspectos seu programa, projeto ou atividade inovou em relação a práticas anteriores? Procure explicar em que consiste a inovação.**

A inovação do Projeto vem no sentido de promover a participação de diferentes setores sociais - comunitários e governamentais no desenvolvimento das ações, em como no desenvolvimento de atividades sócio-educativas que possibilitem a ampliação do universo de conhecimento, o desenvolvimento de habilidades para a vida e a melhoria das condições de vida da criança/adolescente e sua família.

**15- Mesmo que seu programa, projeto ou atividade não focalize especificamente a questão da pobreza, como avalia seu impacto sobre esta questão?**

O Projeto Cidadão do Futuro, através de ações sócio-educativas e assistenciais, vem proporcionando a melhoria nas condições de vida tanto das famílias quanto da comunidade. Além de recurso financeiro oferecido pelo Governo Federal que vem complementar a renda familiar, estas famílias receberam melhorias habitacionais e sanitárias; Houve maior aproveitamento escolar e menor índice de evasão; as condições de saúde melhoraram; houve um crescimento nas vendas de pequenos comerciantes; o índice de desnutrição diminuiu entre os membros da família; e reduziu



ESTADO DE SERGIPE  
PREFEITURA MUNICIPAL DE LAGARTO  
SECRETARIA MUNICIPAL DO TRABALHO E AÇÃO SOCIAL

significativamente o número de acidentes e problemas de saúde com crianças e adolescentes provocados pelo trabalho precoce e arriscado.

**16- Qual o impacto do programa, projeto ou atividade sobre a cidadania? (mencione a que aspectos relativos à cidadania que eventualmente não tenham sido mencionados. Inclua aqui também questões relativas a gênero, raça ou etnia).**

O nome do projeto já é um indicador de cidadania. A inclusão de crianças e adolescentes em atividade de natureza cultural com formação de peças teatrais e de corais, passeios e visitas a museus e cidades históricas, bem como a conscientização das crianças e adolescentes sobre seus direitos e deveres relacionados no ECA.

**17- Caso seu programa, projeto ou atividade, já tenha participado do PROGRAMA GESTÃO PÚBLICA E CIDADANIA anteriormente, qual a diferença que ele apresenta este ano em relação ao ano que se inscreveu pela última vez?**

- Esta é a primeira vez que participamos do Programa Gestão Pública e Cidadania.

**18- Qual é a mais significativa deficiência do programa, projeto ou atividade?**

- Valor da bolsa incompatível com a situação de miséria do público – alvo.